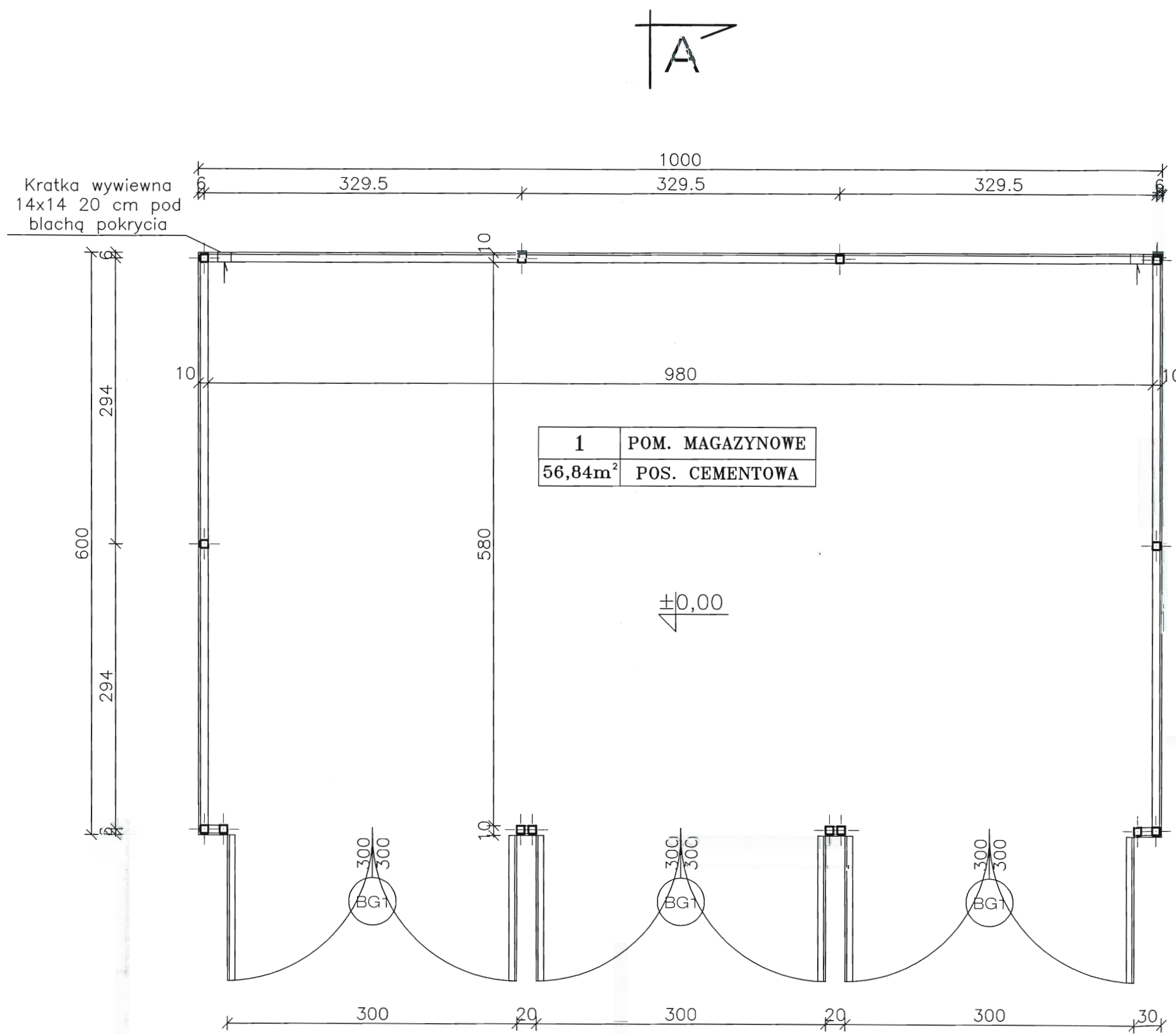
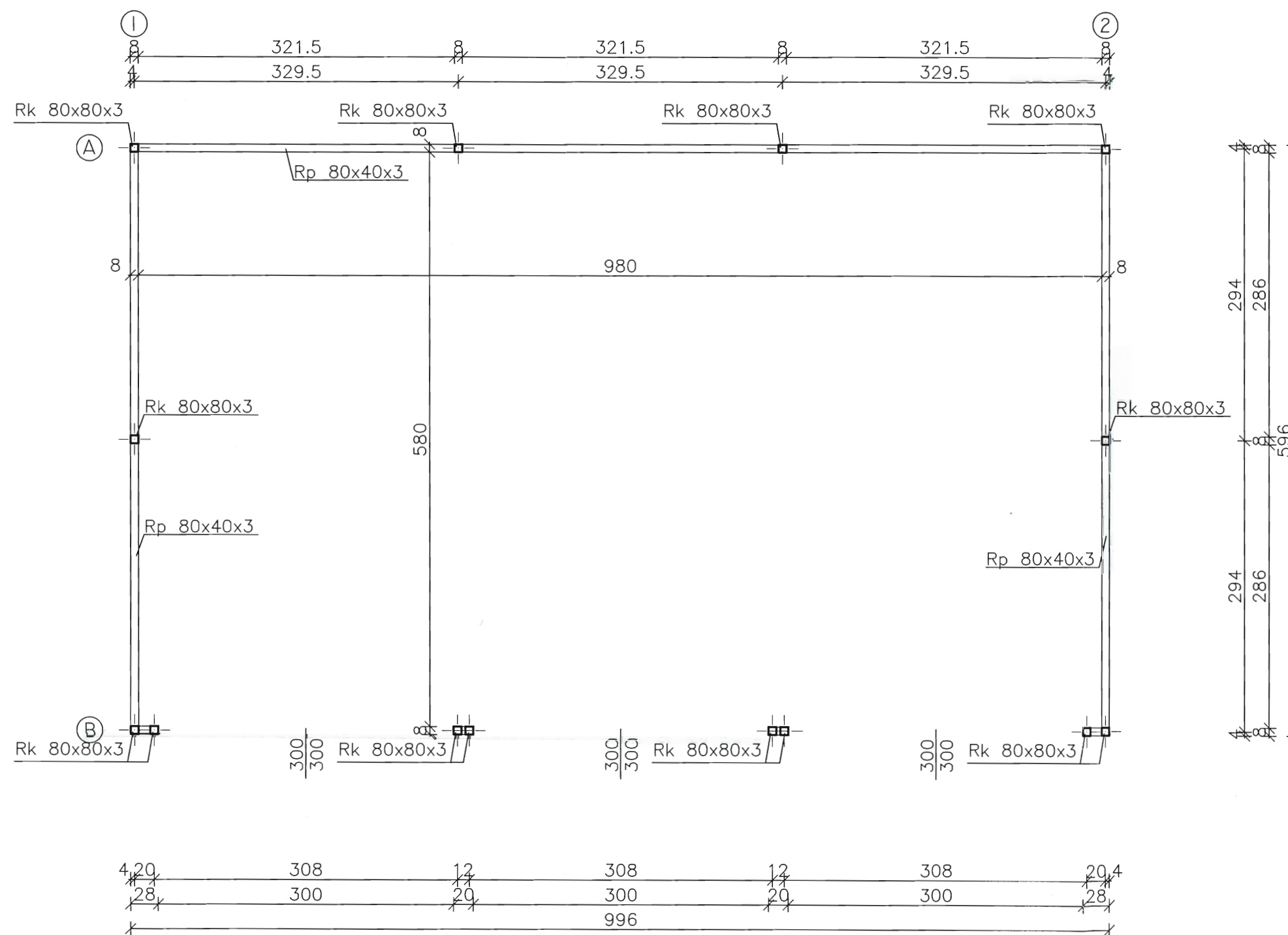


OBIEKT: BUDYNEK PUNKTU SELEKTYWNEJ ZBIÓRKI ODPADÓW KOMUNALNYCH			
ADRES OBIEKTU: Wólka gm. Serokomla, nr ewid. działki 262/2			
INWESTOR: Gmina Serokomla ul. Warszawska 21, 21-413 Serokomla			
TEMAT: RZUT FUNDAMENTÓW			Skala 1:50
PROJEKTANT:	SPECJALNOŚĆ:	NR. UPRAWNIEN	DATA / PODPIS
Tadeusz Misior	architektura konstrukcja	GT 4224/1/1/80	
OPRACOWAŁ: Sławomir Krasuski	architektura konstrukcja	GP 7342/95/93/92	

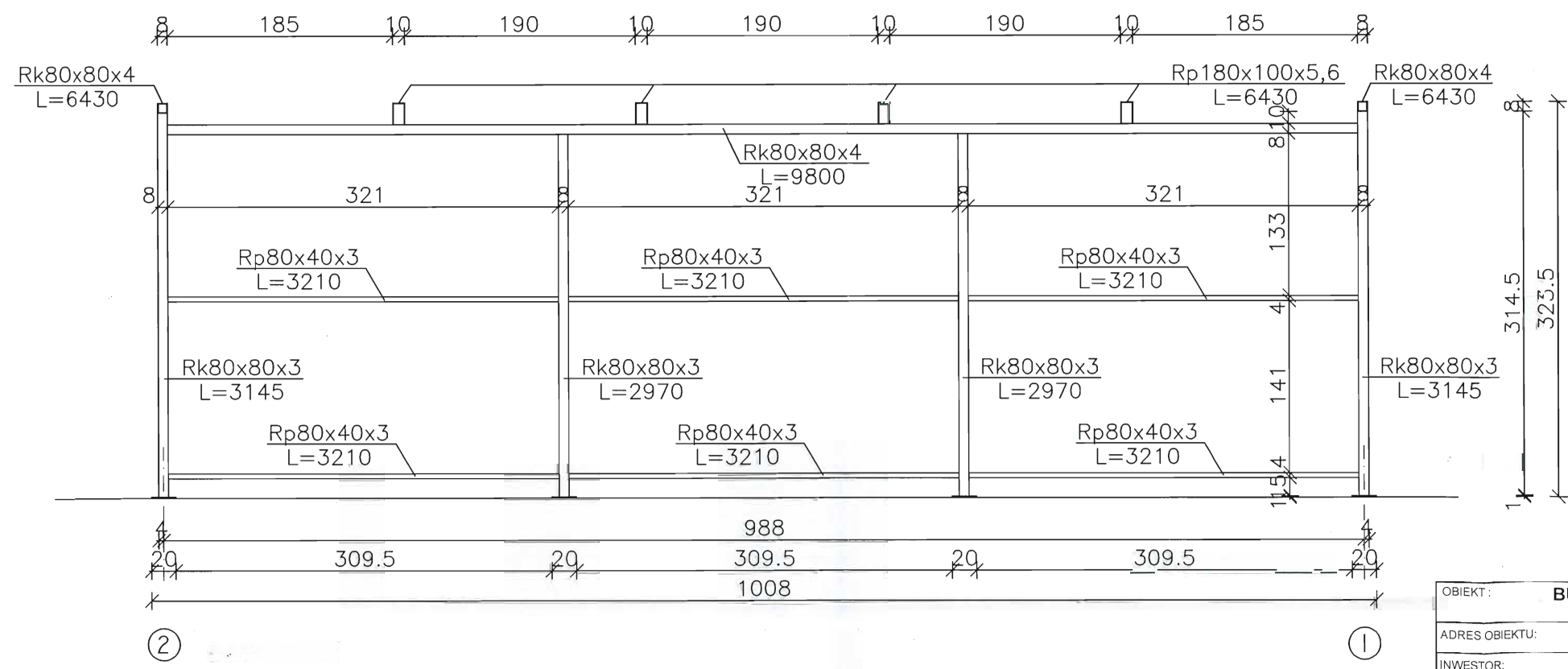
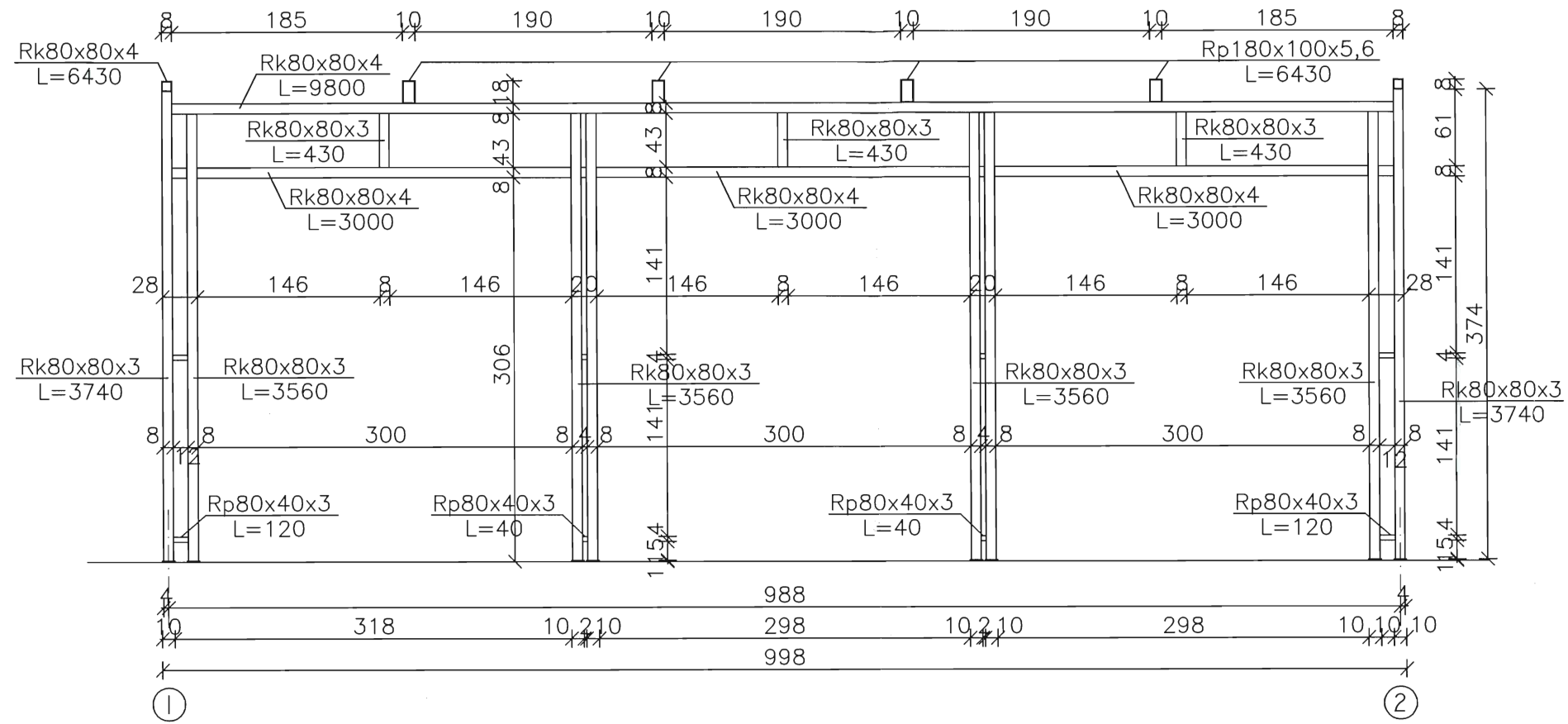


RZECZOZNAWCA DO SPRAW ZABEZPIECZEŃ
PRZECIWOŻAROWYCH
mgr inż. Karol Maleszyk, Nr upr. 272/93
K. Maleszyk
(miejscowość, data)
Zgodność projektu z wymaganiami
ochrony przeciwpożarowej
stwierdzam
bez uwag: z uwagami:

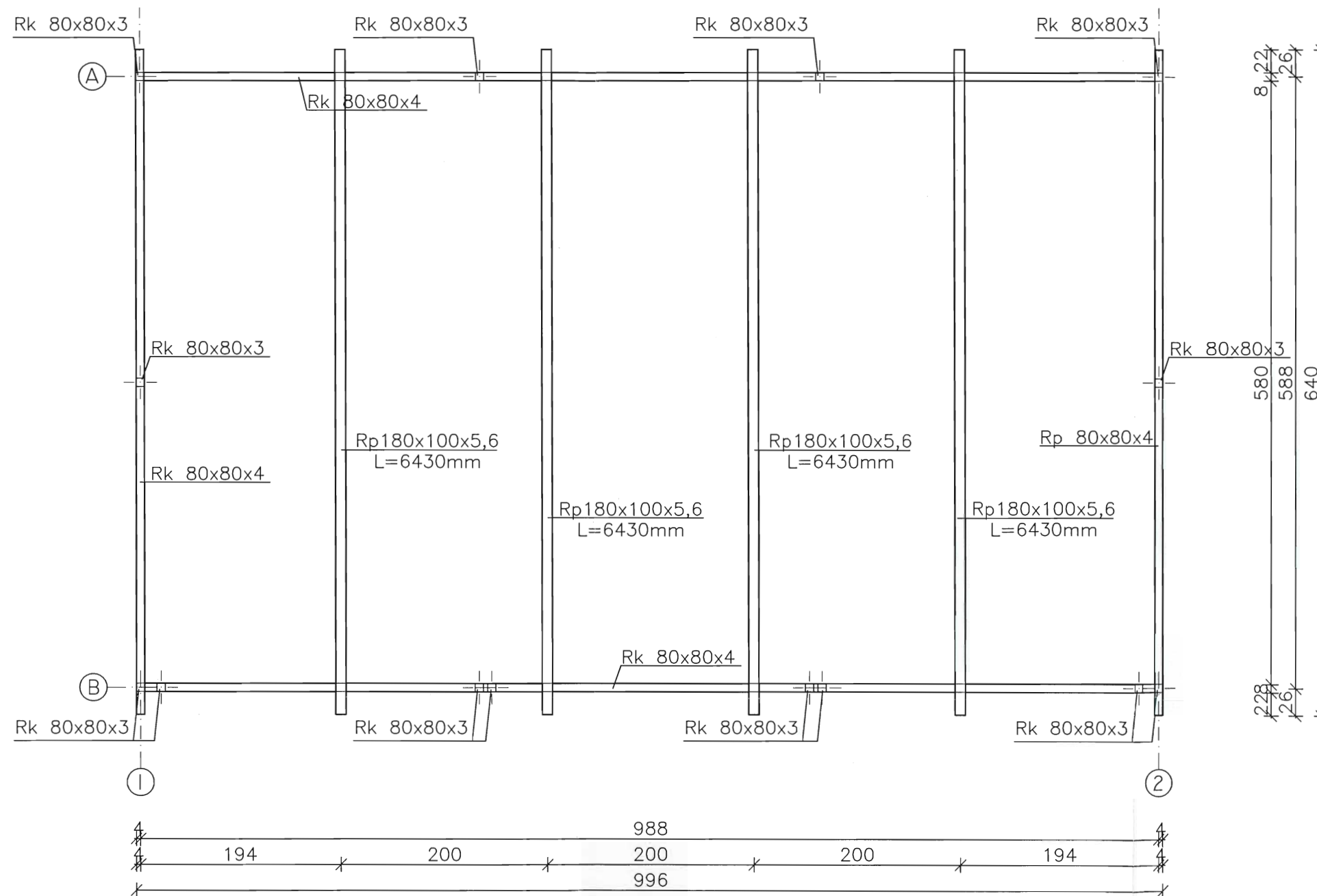
OBIEKT: BUDYNEK PUNKTU SELEKTYWNEJ ZBIÓRKI ODPADÓW KOMUNALNYCH			
ADRES OBIEKTU: Wólka gm. Serokomla, nr ewid. działki 262/2			
INWESTOR: Gmina Serokomla ul. Warszawska 21, 21-413 Serokomla			
TEMAT: RZUT PRZYZIEMIA Skala 1:50			
PROJEKTANT:	SPECJALNOŚĆ:	NR. UPRAWNIEN	DATA / PODPIS
Tadeusz Misiór	architektura konstrukcja	GT 4224/1/1/80	<i>T. Misiór</i>
OPRACOWAŁ:	SPECJALNOŚĆ:	NR. UPRAWNIEN	DATA / PODPIS
Stawomir Krasuski	architektura konstrukcja	GP 7342/95/93/92	<i>S. Krasuski</i>



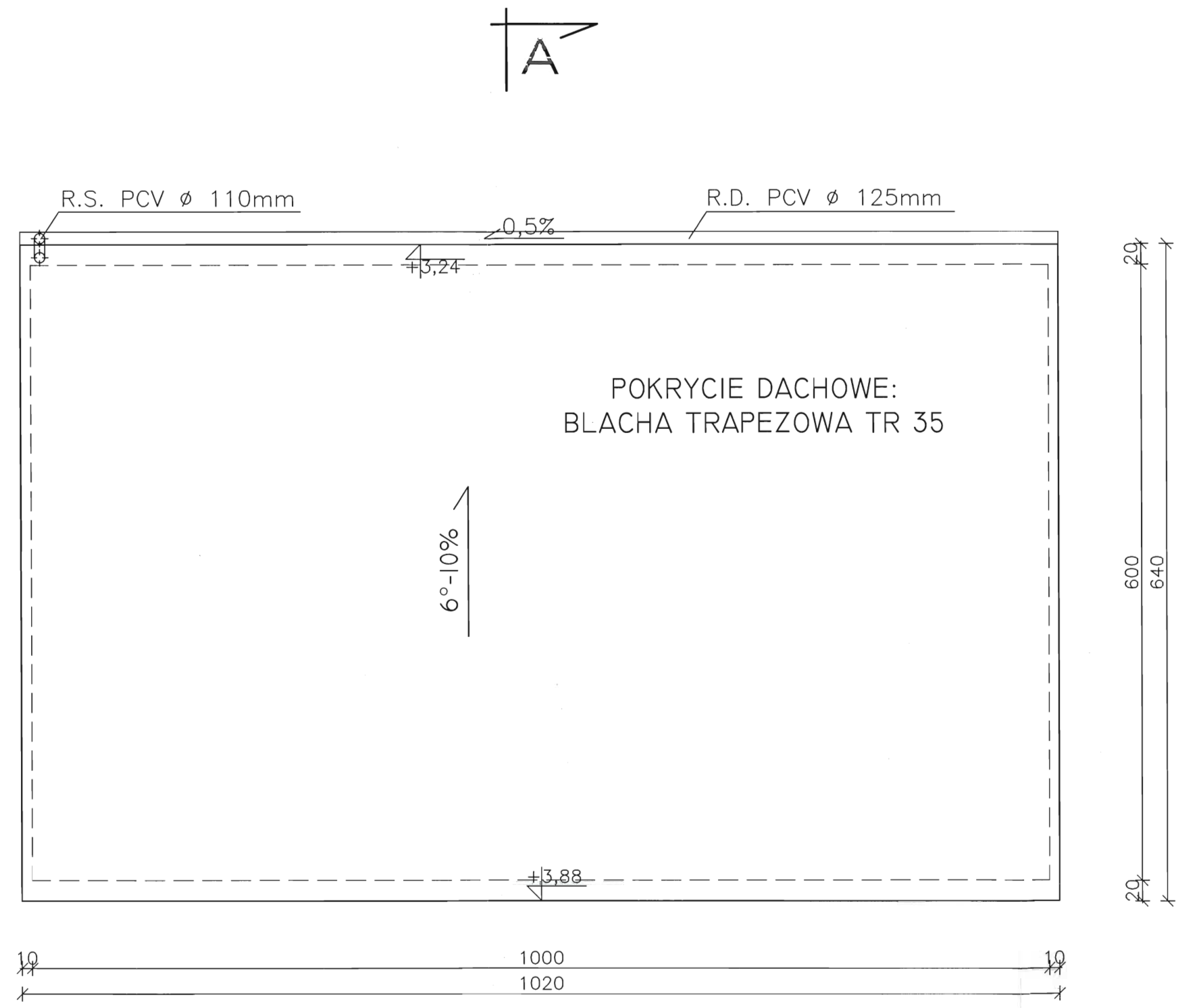
OBIEKT: BUDYNEK PUNKTU SELEKTYWNEJ ZBIÓRKI ODPADÓW KOMUNALNYCH			
ADRES OBIEKTU: Wólka gm. Serokomla, nr ewid. działki 262/2			
INWESTOR: Gmina Serokomla ul. Warszawska 21, 21-413 Serokomla			
TEMAT: RZUT KONSTRUKCJI PRZYZIEMIA Skala 1:50			
PROJEKTANT:	SPECJALNOŚĆ:	NR. UPRAWNIEN	DATA / PODPIS
Tadeusz Misior	architektura konstrukcja	GT 4224/1/1/80	
OPRACOWAŁ:			
Stawomir Krasuski	architektura konstrukcja	GP 7342/95/93/92	



OBIEKT: BUDYNEK PUNKTU SELEKTYWNEJ ZBIÓRKI ODPADÓW KOMUNALNYCH			
ADRES OBIEKTU: Wólka gm. Serokomla, nr ewid. działki 262/2			
INWESTOR: Gmina Serokomla ul. Warszawska 21, 21-413 Serokomla			
TEMAT: WIDOK KONSTRUKCJI ŚCIAN Skala 1:50			
PROJEKTANT:	SPECJALNOŚĆ:	NR. UPRAWNIEN	DATA / PODPIS
Tadeusz Misior	architektura konstrukcja	GT 4224/1/1/80	
OPRACOWAŁ:	architektura konstrukcja	GP 7342/95/93/92	
Stawomir Krasuski			

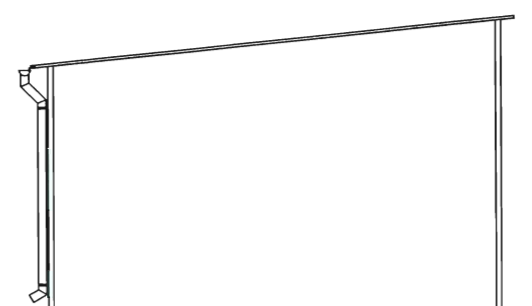


OBIEKT: BUDYNEK PUNKTU SELEKTYWNEJ ZBIÓRKI ODPADÓW KOMUNALNYCH			
ADRES OBIEKTU: Wólka gm. Serokomla, nr ewid. działki 262/2			
INWESTOR: Gmina Serokomla ul. Warszawska 21, 21-413 Serokomla			
TEMAT: RZUT KONSTRUKCJI DACHU Skala 1:50			
PROJEKTANT:	SPECJALNOŚĆ:	NR. UPRAWNIEN	DATA / PODPIS
PROJEKTANT: Tadeusz Misior	architektura konstrukcja	GT 4224/1/1/80	
OPRACOWAŁ: Stawomir Krasuski	architektura konstrukcja	GP 7342/95/93/92	

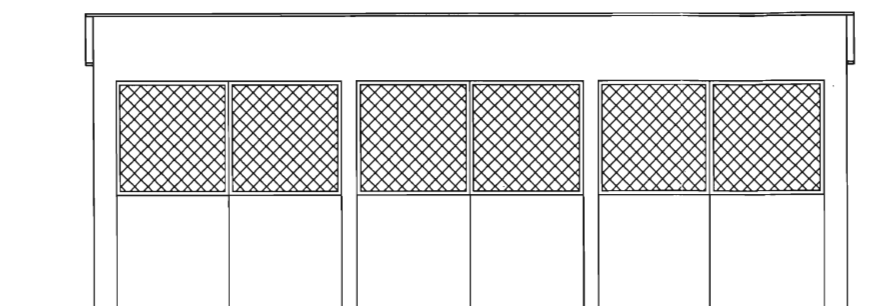


POKRYCIE DACHOWE:
BLACHA TRAPEZOWA TR 35

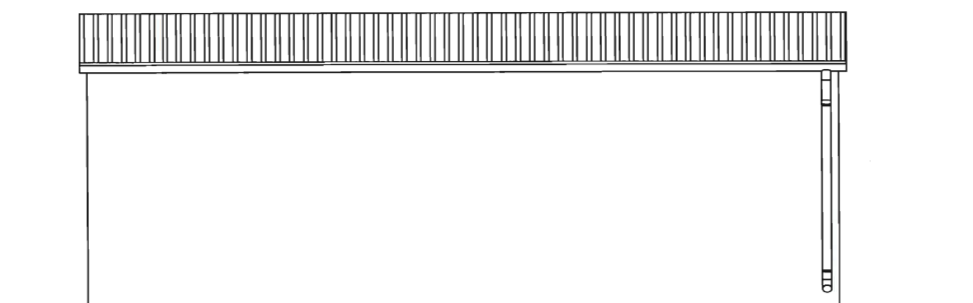
OBIEKT: BUDYNEK PUNKTU SELEKTYWNEJ ZBIÓRKI ODPADÓW KOMUNALNYCH			
ADRES OBIEKTU: Wólka gm. Serokomla, nr ewid. działki 262/2			
INWESTOR: Gmina Serokomla ul. Warszawska 21, 21-413 Serokomla			
TEMAT: RZUT DACHU Skala 1:50			
PROJEKTANT:	SPECJALNOŚĆ:	NR. UPRAWNIEN	DATA / PODPIS
Tadeusz Misior	architektura konstrukcja	GT 4224/1/1/80	
OPRACOWAŁ:	SPECJALNOŚĆ:	NR. UPRAWNIEN	DATA / PODPIS
Stawomir Krasuski	architektura konstrukcja	GP 7342/95/93/92	



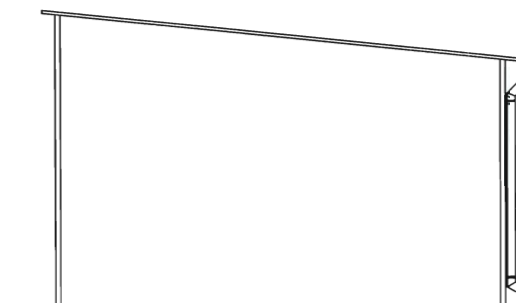
ELEWACJA BOCZNA 1:100



ELEWACJA FRONTOWA 1:100



ELEWACJA TYLNA 1:100

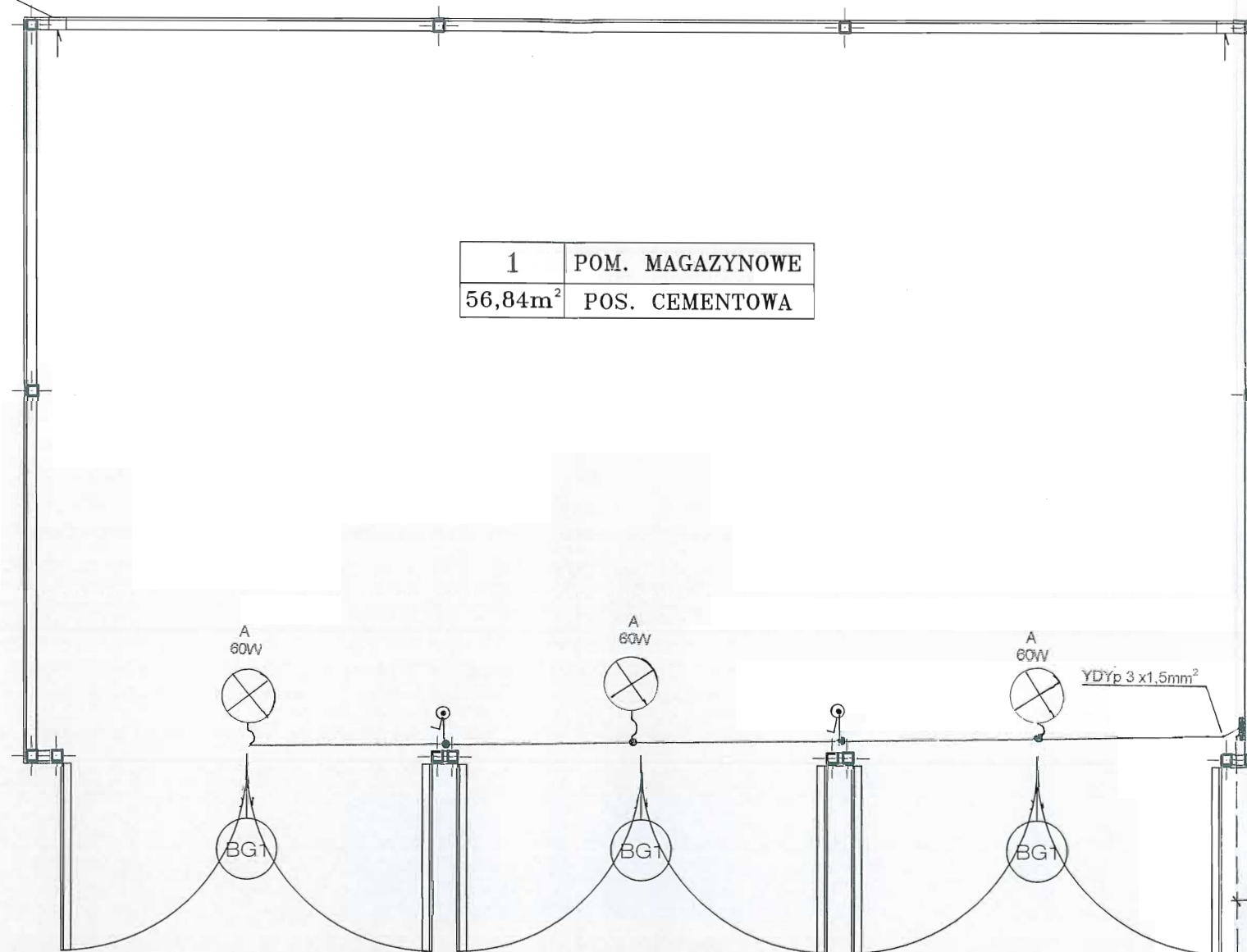


ELEWACJA BOCZNA 1:100

OBIEKT: BUDYNEK PUNKTU SELEKTYWNEJ ZBIÓRKI ODPADÓW KOMUNALNYCH			
ADRES OBIEKTU: Wólka gm. Serokomla, nr ewid. działki 262/2			
INWESTOR: Gmina Serokomla ul. Warszawska 21, 21-413 Serokomla			
TEMAT: ELEWACJE			Skala 1:50
PROJEKTANT:	SPECJALNOŚĆ:	NR. UPRAWNIEŃ	DATA / PODPIS
PROJEKTANT: Tadeusz Misior	architektura konstrukcja	GT 4224/1/1/80	
OPRACOWAŁ: Sławomir Krasuski	architektura konstrukcja	GP 7342/95/93/92	

Kratka wywiewna
14x14 20 cm pod
blachą pokrycia

1	POM. MAGAZYNOWE
56,84m ²	POS. CEMENTOWA



RZECZOZNAWCA DO SPRAW ZABEZPIECZEŃ
PRZECIWOŻAROWYCH
inż. Karol Maleszyk, Nr upr. 272/93
Karol Maleszyk
(niejścowaść, data)

Zgodność projektu z wymaganiami
ocierony przeciwpożarowej
stwierdzam
bez uwag: z uwagami:

kabel YKY 3x4mm²
z bud. inwestora

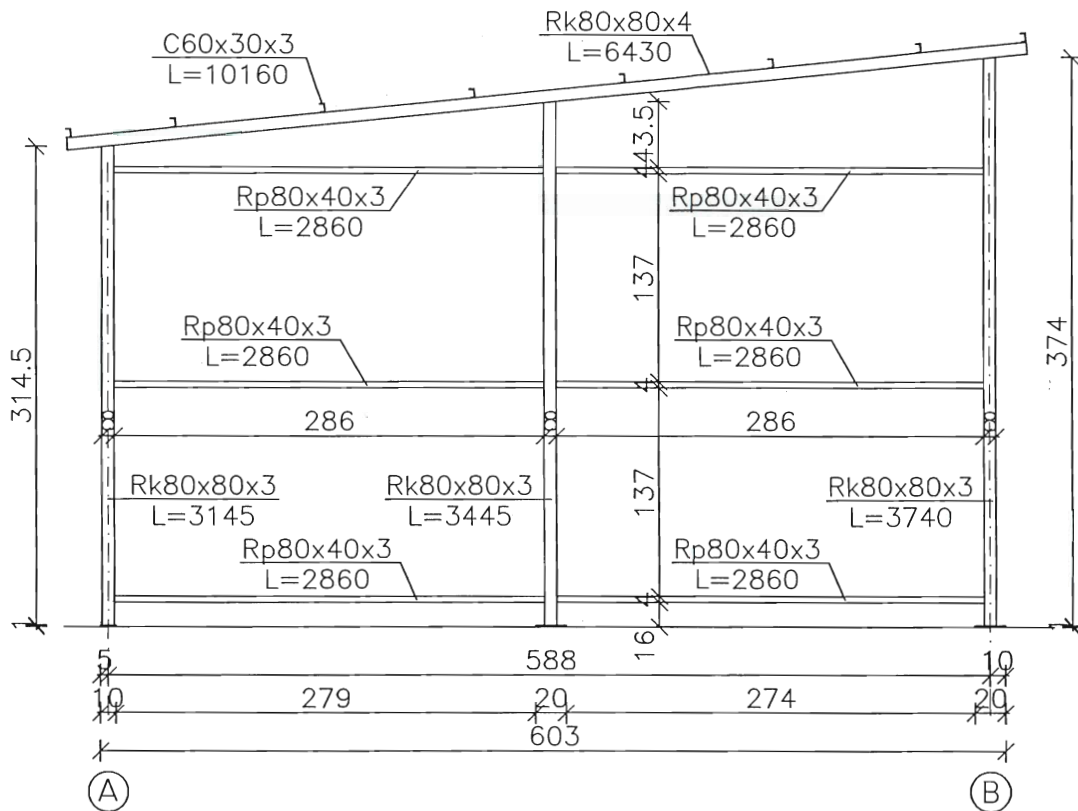
OZNACZENIA ;

A - oprawa hermetyczna OZ 60W
TR - tablica rozdzielcza RN6

SYSTEM OCHRONY PRZED DOTYKIEM POŚREDNIM
SZYBKE WYŁĄCZENIE NAPIĘCIA W UKŁADZIE SIECI TN-C

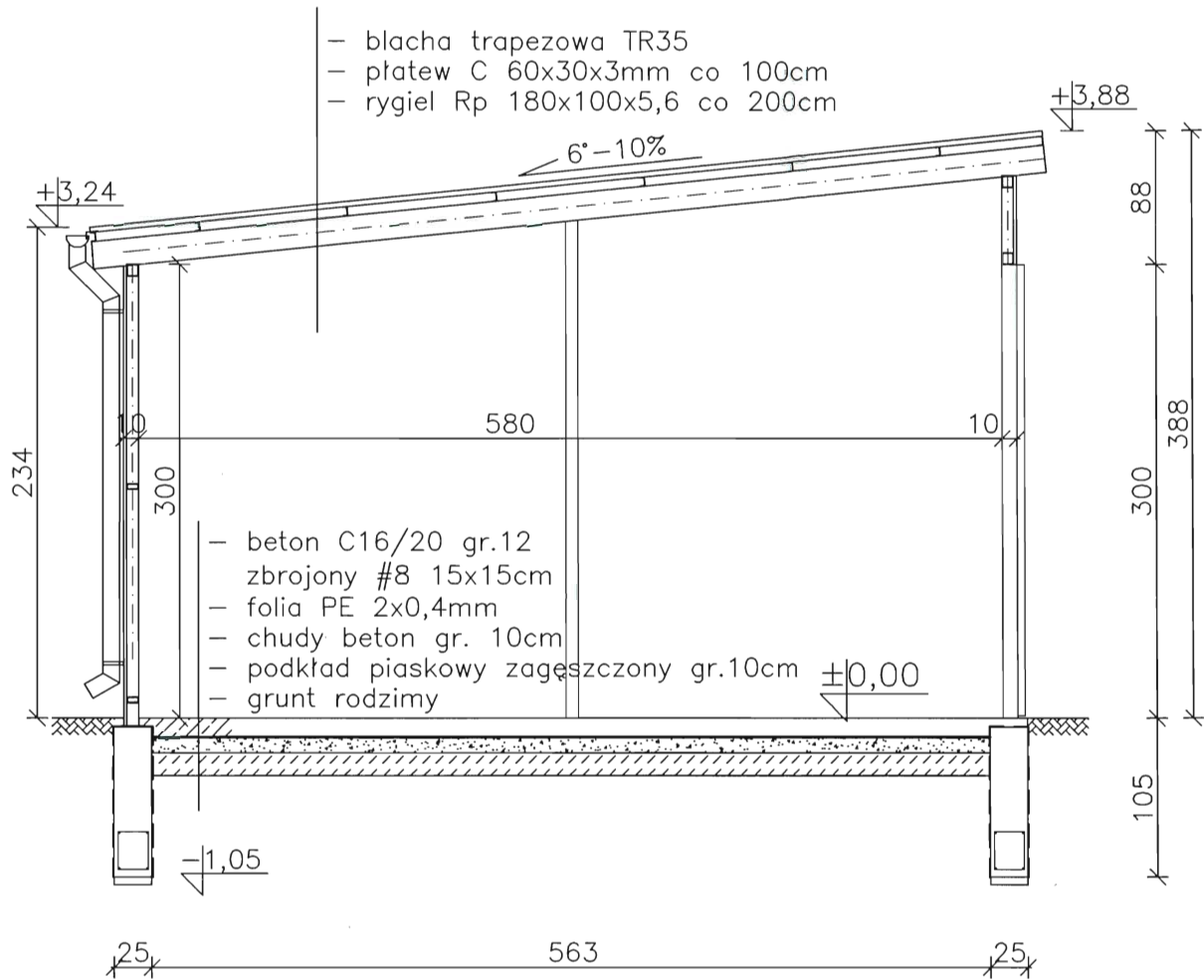
PROJEKTOWANIE SIECI I INSTALACJI
ELEKTRYCZNYCH
inż. Ireneusz Wójcik
UPRAWNIENIA BUL. SWLANE DO PROJEKTOWANIA
I WYKONANIA PRAC ELEKTRYCZNYCH
10793 ŁUB/IE/0071/01
205 129 27 40

OBIEKT:	BUDYNEK PUNKTU SELEKTYWNEJ ZBIÓRKI ODPADÓW KOMUNALNYCH		
ADRES OBIEKTU:	Wólka gm. Serokomla, nr ewid. działki 262/2		
INWESTOR:	Gmina Serokomla ul. Warszawska 21, 21-413 Serokomla		
TEMAT:	RZUT PRZYZIEMIA - INSTALACJE Skala 1:50		
PROJEKTANT:	SPECJALNOŚĆ:	NR. UPRAWNIENI	DATA / PODPIS
Ireneusz Wójcik	elektryczna	GP 7342/101/107/93	08.2013 <i>Ireneusz Wójcik</i>

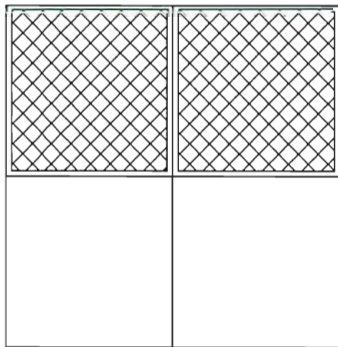



OBIEKT: BUDYNEK PUNKTU SELEKTYWNEJ ZBIÓRKI ODPADÓW KOMUNALNYCH			
ADRES OBIEKTU: Wólka gm. Serokomla, nr ewid. działki 262/2			
INWESTOR: Gmina Serokomla ul. Warszawska 21, 21-413 Serokomla			
TEMAT: WIDOK KONSTRUKCJI ŚCIAN Skala 1:50			
PROJEKTANT:	SPECJALNOŚĆ:	NR. UPRAWNIEŃ	DATA / PODPIS
PROJEKTANT: Tadeusz Misior	architektura konstrukcja	GT 4224/1/1/80	
OPRACOWAŁ: Sławomir Krasuski	architektura konstrukcja	GP 7342/95/93/92	

A-A



OBIEKT: BUDYNEK PUNKTU SELEKTYWNEJ ZBIÓRKI ODPADÓW KOMUNALNYCH			
ADRES OBIEKTU: Wólka gm. Serokomla, nr ewid. działki 262/2			
INWESTOR: Gmina Serokomla ul. Warszawska 21, 21-413 Serokomla			
TEMAT: PRZEKRÓJ PIONOWY A-A Skala 1:50			
PROJEKTANT:	SPECJALNOŚĆ:	NR. UPRAWNIEŃ	DATA / PODPIS
PROJEKTANT: Tadeusz Misior	architektura konstrukcja	GT 4224/1/1/80	
OPRACOWAŁ: Sławomir Krasuski	architektura konstrukcja	GP 7342/95/93/92	

OZNACZENIE NA RYSUNKU		BG-1	
ZESTAWIENIE DRZWI SCHEMAT			
		Brama stalowa nieocieplona dwuskrzydłowa	
Wymiary zewnętrzne [cm]	Sz	300	
	Hz	300	
	PARTER	LEWE	PRAWE
	RAZEM	LEWE	PRAWE

OBIEKT:	BUDYNEK PUNKTU SELEKTYWNEJ ZBIÓRKI ODPADÓW KOMUNALNYCH		
ADRES OBIEKTU:	Wólka gm. Serokomla, nr ewid. działki 262/2		
INWESTOR:	Gmina Serokomla ul. Warszawska 21, 21-413 Serokomla		
TEMAT:	ZESTAWIENIE ŚLUSARKI		
			Skala 1:50
PROJEKTANT:	SPECJALNOŚĆ:	NR. UPRAWNIEN	DATA / PODPIS
PROJEKTANT: Tadeusz Misior	architektura konstrukcja	GT 4224/1/1/80	
OPRACOWAŁ: Sławomir Krasuski	architektura konstrukcja	GP 7342/95/93/92	

INSTALACJE ELEKTRYCZNE

OBIEKT ; BUDYNEK PUNKTU SELEKTYWNEJ ZBIÓRKI
OPADÓW KOMUNALNYCH.

ADRES ; WÓLKA (DZ. NR 262/2), GM. SEROKOMLA.

INWESTOR ; GMINA SEROKOMLA
UL. WARSZAWSKA 21,
21 - 413 SEROKOMLA

PROJEKTOWANIE SIECI I INSTALACJI
ELEKTRYCZNYCH
inż. Ireneusz Wójcik
UPRAWNIENIA BUD. C. I. N. I. PROJEKTOWANIA
I KIEROWANIA ROBOTAMI W ZAKRESIE ELEKTRYCZNEJ
GP 7342/AB/107/14/10/0071/01
projektował
NIP 825-129-77-40

OPIS TECHNICZNY

STAROSTWO POWIATOWE
w ŁUKOWIE
WYDZIAŁ BUDOWNICTWA
I ARCHITEKTURY
21-400 Łuków, ul. Piłsudskiego 1a

1. Zakres opracowania.

Tematem niniejszego opracowania jest projekt wykonania instalacji elektrycznej Oświetlenia budynku Selektywnej Zbiórki Odpadów Komunalnych w miejscowości Wólka (dz. nr 262/2), gm. Serokomla.

2. Ogólne dane techniczne.

- napięcie sieci zasilającej - 230 V.
- zasilanie budynku przewiduje się kablem ziemnym typu YKY 3x4mm² z budynku Inwestora.
- system ochrony przed dotykiem pośrednim /od porażień / przyjęto szybkie wyłączenie napięcia w układzie sieci TN-S.

3. Instalacje odbiorcze.

Dla potrzeb oświetlenia obiektu projektuje się obwód oświetleniowy przewodem typu YDYp 3/2/x1,5mm² ułożonym na uchwytych dystansowych bezpośrednio na ścianie budynku.

Dobrano przewód na napięcie robocze izolacji 750 V.

Oświetlenie pomieszczenia oprawami oświetleniowymi hermetycznymi typu OZ-40/60W lub innymi wybranymi przez inwestora o stopniu ochrony nie mniejszym IP44. Łączniki hermetyczne instalować na wys.1,4 m. od posadzki.

4. Instalacja przeciwporażeniowa i przepięciowa.

Jako dodatkową ochronę przed dotykiem pośrednim w instalacji odbiorczej, zgodnie z obowiązującymi przepisami zastosowano szybkie wyłączenie zasilania za pomocą wyłączników różnicowo-prądowych w układzie sieci TN-S i wyłączników instalacyjnych typu S.

Ochronie podlegają bolce ochronne gniazd wtykowych, obudowy tablic oraz inne metalowe części urządzeń mogące znaleźć się pod napięciem w skutek uszkodzenia izolacji. Połączenie przewodu ochronnego „PE” z urządzeniami chronionymi wykonać trwale i szczególnie starannie. Kolor przewodu neutralnego powinien być na całej długości jasnoniebieski ,a przewodu ochronnego zielono-żółty.

Za wyłącznikiem przeciwporażeniowym FI przewód ochronny nie może mieć jakiegokolwiek połączenia z przewodem neutralnym, ponieważ powoduje to zbędne zadziałanie wyłącznika.

Urządzenia zabezpieczające powodują szybkie wyłączenie w czasie $t < 2$ s przy uszkodzeniu izolacji i przy zwarciu.

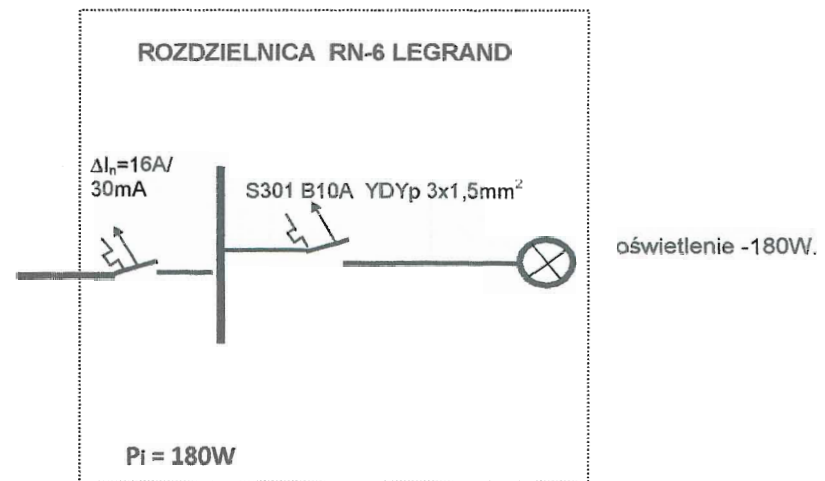
5. Instalacja połączeń wyrównawczych.

Wszystkie metalowe części instalacji sanitarnych, metalowe obudowy urządzeń połączyć z uziomem.

PROJEKTOWANIE SIECI I INSTALACJE
ELEKTRYCZNYCH
inż. Irena Wójcik
UPRAWNIENIA BUDOWLANE DO PROJEKTOWANIA
I KIEROWANIA ROBOTAMI W BRANŻY ELEKTRYCZNEJ
GP 7342/101/107/93 LUB/IE/0071/01
NIP 825-129-77-40

SCHEMAT IDEOWY ZASILANIA

YKY 3x4mm² z budynku Inwestora



SYSTEM OCHRONY PRZED DOTYKIEM POŚREDNIM
 SZYBKE WYŁĄCZENIE NAPIĘCIA –
 WYŁĄCZNIKI RÓŻNICOWO-PRĄDOWE $\Delta I_N=30\text{mA}$ W UKŁADZIE SIECI TN-S.

Obiekt	BUDYNEK GOSPODARCZY			
Adres	SUCHOCIN (DZ. NR 301/9 ; 301/10), GM. ŁUKÓW			
Zakres	SCHEMAT IDEOWY ZASILANIA			
Projektował	Ireneusz Wójcik ul. Wilczyńskiego 34 21-400 Łuków.	nr upr.	podpis	data
		GP 7342/101/107/93	<i>Ireneusz Wójcik</i>	08.2013.

PROJEKTOWANIE SIECI INSTALACJI
 inż. Ireneusz Wójcik
 UPRAWNIENIA BUL. OWLANE DO PROJEKTOWANIA
 I KIEROWANIA ROBOTAMI W BRANŻY ELEKTRYCZNEJ
 GP 7342/101/107/93 LUB/IE/0071/01

Biuro Pomiarowe
 w ŁUKOWIE
 WYDZIAŁ BUDOWNICTWA
 I ARCHITEKTURY
 21-400 Łuków, ul. Piłsudskiego 14